



Leichenkühlzellen

Die Leichenkühlzellen bestehen aus stabilen, selbsttragenden Wand-, Boden und Deckenelementen in Sandwich-Bauweise, aus 80 mm starkem FCKW-freiem Polyurethan-Hartschaum. Die Verbindung der Einzelemente erfolgt über ein Nut/Feder-System mit integrierten Hakenverschlüssen. Die Leichenkühlzelle wird durch unser Montageteam in Einzelteilen angeliefert und vor Ort montiert. Die Oberfläche der Elemente wird standardmäßig aus verzinktem Stahlblech, grauweiß RAL 9002, hergestellt. Der Boden ist standardmäßig aus Edelstahl, Raute geschliffen, Rutschklasse R13 sowie einer 16 mm Druckverteilerplatte ausgestattet. Die Front kann mit durchgehenden Türen oder mit Einzelluken geliefert werden. Auch eine Kombination mit

Türen und Luken ist möglich. Das deutsche Marken Kühlgerät ist in der Decke integriert und mit einer Fernbedienung ausgestattet. Das Aggregat ist für eine Innentemperatur von ca. + 2° ausgelegt. Gegen Mehrpreis ist auch eine Tiefenkühlung möglich. Bei dieser Variante wird die Kühlzelle mit 100 mm starken Elementen gefertigt. Die Edelstahl-Inneneinrichtungen sind mit Rollbahnen versehen, die ein müheloses Einbringen von Särgen oder Leichenmulden ermöglichen.

Zubehör/Sonderausstattung:

Trennwände, Bodenabläufe, Tiefenkühlung, Split-Aggregate, zusätzliche Verschlüsse Wand / Boden, Sargplatten, Leichenmulden, Hubwagen.

Wir freuen uns auf Ihre Anfrage

 **WILHELM OTT**
SARGFABRIK BESTATTUNGSBEDARF

Nordenstadter Straße 20 65207 Wiesbaden
Telefon 06 11. 50 15 03 Fax 06 11. 50 76 71
info@wilhelm-ott.de www.wilhelm-ott.de



Leichenkühlzelle
mit durchgehenden
Türen und Edelstahl-
Inneneinrichtung

SPALT Trauerwaren GmbH · Erbacher Straße 92-94 · D-64395 Brensbach/Odenwald
Tel. 0 61 61/93 04-0 · Fax 0 61 61/14 92 · e-mail: friedhofstechnik@spalt-trauerwaren.de
Internet: www.spalt-trauerwaren.de

Leichenkühlzellen mit Edelstahl-Inneneinrichtungen



**Verschiedene Ausstattungsvarianten sind möglich.
Bitte fragen Sie bei uns an. Wir unterbreiten Ihnen ein detailliertes
Angebot, speziell auf Ihre Bedürfnisse zugeschnitten.**



Leichenkühlzelle zur Aufnahme von
4 Leichenmulden übereinander, in
Verbindung mit einem Hubwagen.

Leichenkühlzellen mit Edelstahl-Inneneinrichtungen

Leichenkühlzelle mit durchgehenden Türen, zur Aufnahme von Särgen. Edelstahl-Inneneinrichtung mit Rollbahnen, Sargplatten und Sarghubwagen.



Beratung, Planung, Lieferung und Montage – alles aus einer Hand.

Wir liefern Leichenkühlzellen nach Maß.
Einfache Beschickung mit Sargregalwagen oder mit Hubwagen über Rollbahnen.



Sargroller
Modell 1005



Aluminium-Scherenwagen mit
Luftelastikrädern Modell I-1862



Leichenkühlzellen für Sargtransportwagen

Die Leichenkühlzelle zur Beschickung mit einem Sargtransportwagen oder mit einem vorhandenen Sarg- und Bahrwagen besteht aus stabilen, selbsttragenden Wand-, Boden- und Deckenelementen in Sandwich-Bauweise, aus 80 mm starkem FCKW-freiem Polyurethan-Hartschaum. Die Verbindung der Einzelelemente erfolgt über ein Nut/Feder-System mit integrierten Hakenverschlüssen. Die Leichenkühlzelle wird durch unser Montageteam in Einzelteilen angeliefert und vor Ort montiert. Die Oberfläche der Elemente wird standardmäßig aus verzinktem Stahlblech, grauweiß RAL 9002, hergestellt. Der Boden ist standardmäßig aus Edelstahl, Raute geschliffen, Rutschklasse R13 sowie einer 16 mm Druckverteilerplatte

ausgestattet. Die Türen sind abschließbar und besitzen innen einen Notgriff. Der Schwellentrittbereich ist ebenfalls aus Edelstahlblech, 2mm Raute-geschliffen R13. Das deutsche Marken-kühlgerät ist in der Decke integriert und mit einer Fernbedienung ausgestattet. Eine Innenbeleuchtung gehört ebenfalls zur Standardausführung, wie eine Alu-Auffahrrampe und Namenskartenhalter.

Zubehör/Sonderausstattung:

Trennwände, Bodenabläufe, Tiefenkühlung, Split-Aggregate, zusätzliche Verschlüsse Wand / Boden.



Waschtisch
Modell HS 7-S
mit Edelstahl-
Nackenstütze
NS 10/200



Edelstahl-Eimer
(Zubehör für
Waschtisch)



Leichenkühlzelle SKZ-S2 mit Sargregal für 2 Särge



Leuchter



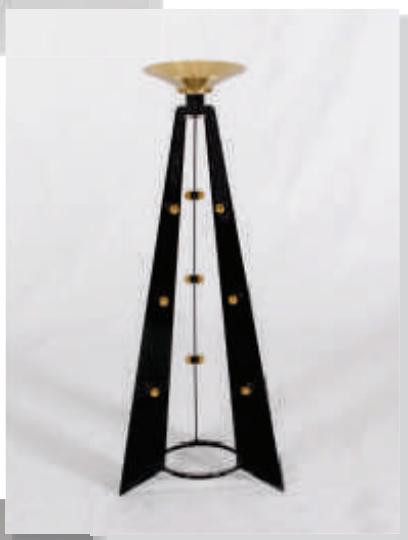
Technische Daten:

Artikel-Nr.: 200

Bezeichnung:
Leuchter, 1-lichtig

Material:
Stahl, matt-schwarz lackiert
Kerzenteller aus Messing

Maße:
Höhen: 800 / 900 / 1.000 / 1.100 / 1.200 mm



Technische Daten:

Artikel-Nr.: 300

Bezeichnung:
Leuchter, 1-lichtig

Material:
Stahl, matt-schwarz lackiert
Kerzenteller aus Messing
mit oder ohne Messingzierknöpfe lieferbar

Maße:
Höhen: 800 / 900 / 1.000 / 1.200 mm



Technische Daten:

Artikel-Nr.: 75100

Bezeichnung:
Leuchter, 1-lichtig

Material:
Stahl, matt-schwarz lackiert
Kerzenteller aus Messing

Maße:
Höhen: 800 / 900 / 1.000 mm



Leuchter

Technische Daten:

Artikel-Nr.: 9805

Bezeichnung:

Leuchter, 5-lichtig
auch in Schrägstellung für Links-/
Rechtskombination lieferbar

Material:

Stahl, matt-schwarz lackiert

Maße:

Höhe: 1.450 mm gerade oder
1.300 - 1.600 mm verstellbar



Leuchter-Zubehör

Die etwas anderen Kerzen

Edle Oberflächen auch bei Kerzen - unsere neue Oberflächentechnik macht es möglich



Technische Daten:

Artikel-Nr.: LRnifty

Bezeichnung:

Kerzenleerrohr mit edler Oberfläche
(erhältlich: marmor und carrara)

Material:

Kunststoff

**Wir beschichten nahezu alle Leerrohre
(auch Ihre vorhandenen Modelle) - bitte
fragen Sie bei uns an!**



Leuchterserie „Bayerischer Wald“



Technische Daten:

Artikel-Nr.: STL-BW

Bezeichnung:

Leuchter, einlichtig

Material:

Edelstahl-Holz-Kombination

Maße:

Höhen: 800 / 900 / 1.000 mm

Technische Daten:

Artikel-Nr.: UT-BW-50

Bezeichnung:

Urnentisch mit Kerzenhalter

Material:

Edelstahl-Holz-Kombination

Maße:

Höhe: 1.000 mm

Tisch ø: 500 mm



Plastik-Immergrad-Kerzen (PZIK)

Äußerlich nicht von normalen Kerzen zu unterscheiden. Die Kerzen haben einen starken Plastikmantel, der in Farbe und Form den üblichen Wachskerzen angepasst ist.

PZIK verfügen über einen Federeinsatz aus Metall, der eine Einsatzkerze aus speziellem Wachs aufnimmt. Diese Kerze wird automatisch nachgeschoben, so dass der Docht der Kerze immer aus dem Plastikrohr herauschaut.



Ihre Vorteile:

- Kerzen verfügen immer über die gleiche Höhe
- Kerzen brennen ruß- und tropffrei
- geringer Verbrauch und komplette Abbrennung möglich
- jederzeit sind Ersatzteile, wie z.B. Federeinsätze, neue Plastikmäntel lieferbar
- bei starkem Zug oder im Freien kann ein Windschutzglas geliefert werden

Wiederauffüllbare Plastik-WAP-Kerzen

Äußerlich nicht von normalen Kerzen zu unterscheiden. Der starke und stabile Plastikmantel ist in Farbe und Form an die üblichen Wachskerzen angepasst. Die WAP-Kerzen haben einen wieder-auffüllbaren Einsatz.



Ihre Vorteile:

- Kerzen verfügen immer über die gleiche Höhe
- Kerzen brennen ruß- und tropffrei
- geringer Verbrauch
- jederzeit sind Ersatzteile, wie z.B. WAP-Einsätze, neue Plastikmäntel lieferbar
- bei starkem Zug oder im Freien kann ein Windschutzglas geliefert werden

Beide Kerzentypen sind in vielen verschiedenen Größen lieferbar. Bitte entnehmen Sie die Größen und Zubehör unserer Preisliste.



Weihwasser-Ständer



Technische Daten:

Artikel-Nr.: 7216

Bezeichnung:

Weihwasserständer mit Schale,
ohne Korb

Material:

Stahl, matt-schwarz lackiert

Maße:

Höhe: 900 mm



Technische Daten:

Artikel-Nr.: 7816

Bezeichnung:

Weihwasserständer mit Schale

Material:

Stahl, matt-schwarz lackiert

Maße:

Höhe: 900 mm



Technische Daten:

Artikel-Nr.: D-1925

Bezeichnung:

Weihwasserständer mit Eimer

Material:

Stahl, matt-schwarz lackiert

Maße:

Höhe: 900 mm



Weihwasserständer und Sandschalen Zubehör



Technische Daten:

Aspergil, vernickelt und messing,
190 mm

Aspergil, vernickelt und messing,
310 mm



Technische Daten:

Plexiglaseinsatz klein,
Ø 160 mm (38/Pl.)

Plexiglaseinsatz groß,
Ø 260 mm (38/Pl.)

Weihwasserschale in vernickelt oder
messing lieferbar.



Technische Daten:

7801/3:
Schaufel, handgefertigt, ca. 57 cm

3072/2S:
Sandschaufel, ca. 29 cm

3072/0G:
Grabschaufel, ca. 90 cm



Rednerpulte



Nr. 700

Stahlrohrgestell schwarz lackiert,
sichtbare Teile aus Eiche
L/B/H: 520 x 700 x 1300 mm

Lieferung mit einer kompletten
Beleuchtungsanlage möglich.



Modell 305 I

Standfeste Stahlrohr-Konstruktion,
Frontabdeckung Eiche
Pultplatte 45 x 35 cm, verstellbar
mit zweiter Buchablage
L/B/H: 550 x 650 x 1320 mm

Lieferung mit Beleuchtung möglich: **Modell 305 I/I**



Modell 3050

Stahlrohrgestell schwarz lackiert,
Eichenholzfront hell natur
Buchauflage 45 x 45 cm
L/B/H: 550 x 650 x 1350 mm



Modell 3042

Stahlrohrausführung, matt-schwarz lackiert,
Eichenholzplatte und Buchablage natur lackiert
L/B/H: 520 x 500 x 1220 mm



Rednerpulte



Modell 3041

Strahlrohrausführung, matt-schwarz lackiert
Buchauflage Eiche, Höhe verstellbar

L/B/H: 500 x 420 x 980-1400 mm



Modell 80860

Eisen schwarz lackiert, mit Ablageblech 28 x 18 cm,
Buchauflage Holz 45 x 35 cm, Höhe verstellbar

L/B/H: 500 x 420 x 980-1400 mm



Modell 80863

Eisen geschmiedet, schwere Ausführung, schwarz
lackiert, Buchauflage Holz, Höhe verstellbar

L/B/H: 500 x 420 x 1180-1400 mm



Kranzständer



Modell I039



Modell I038



Modell I037

Technische Daten:

Modell:

I039 oder I038, klappbar,
für einen Kranz

Material:

Rundrohr oder Vierkantrrohr

Oberflächenschutz:

Schwarz-grau pulverbeschichtet

Maße:

Höhe: 700 bis 1600 mm

**Gerne fertigen wir auch nach Ihren
Wünschen!**

Technische Daten:

Modell:

I037 klappbar, für 3-6 Kränze

Material:

Vierkantrrohr

Oberflächenschutz:

Schwarz-grau pulverbeschichtet

Maße:

Höhe: 1650 mm



Kunstpflanzen



Artikel-Nr.: 3198
Bezeichnung: Ficus Naturalis

Lieferbar in folgenden Größen:
110 cm, 140 cm, 170 cm, 210 cm

Verpackungseinheit: 2 Stück



Artikel-Nr.: 3199

Bezeichnung: Lorbeerpyramide

Lieferbar in folgenden Größen:
150 cm, 180 cm, 210 cm

Verpackungseinheit: 2 Stück



Artikel-Nr. 3197

Bezeichnung: Ficus Benjamina de Luxe

Lieferbar in folgenden Größen:
175 cm und 215 cm

Verpackungseinheit: 2 Stück



Friedhofswagen Modell 1010 „Rheinland“

Seit vielen Jahren bestens in der Praxis bewährt

Eleganter Sargwagen

Ringsum Stahlrohrstoßkanten, Ecken rund

**Lieferbar mit Tuchbehang oder Blechverkleidung
mit Lenkrädern 260 / 85 mm oder 400 / 100 mm vorne**

Maße:

Länge: 2130 mm

Breite: 900 mm

Höhe: 650 mm

Tragkraft:

ca. 600 kg

Besondere Vorzüge:

- Leichter Lauf
- Elegante Form
- Solide Verarbeitung



Serienmäßige Ausstattung:

Hinterräder 400 x 100 mm luftbereift mit Kugel- oder Rollenlager

Vorderräder 260 x 80 mm luftbereift mit Kugellager

Feststellbremse auf die Hinterräder wirkend

Rollschlitten mit Kugellagerrollen, Rillengummi belegt, mit Feststelleinrichtung

Abstellplatte mit Rillengummi belegt, mit Stoßkanten

Fahrbügel: 4 Stück mit Kunststoff überzogen

Geschlossene Plattform: Stahlblech

- **Gute Verarbeitung**
- **Robuste Konstruktion**



Friedhofswagen Modell 1010 „Rheinland“

Seit vielen Jahren bestens in der Praxis bewährt

Die Behänge können wahlweise mit Druckknopfbefestigung oder Klettband gefertigt werden.

- a) Behang aus Velveton, verschiedenen Farben,
mit Stickerei Kreuz/Palme oder Weinrebe / modernes Kreuz
- b) lieferbar auch ohne Stickerei

Sonderausstattung

- 2 Fahrgriffe zusätzlich
- Seilzugbremse auf ein Rad wirkend
- Seilzugbremse auf zwei Räder wirkend
- Nabenbremse auf beide Hinterräder wirkend
und Seilzugbremshebel (die Feststellbremse entfällt hier)
- Zusätzlich 2 überzogene Fahrgriffe
- Dreipunktaufhängung der Karosserie (nur bei Lieferung mit Nabenbremse)
- Sondergröße (Breite oder Höhe kleiner oder größer)
- abnehmbare Deichsel
- einschiebbare Deichsel
- Vorderräder 400 x 100 mm anstelle 260 x 80 mm
- Leichtlaufenkrolle
- Blechverkleidung mit Verstärkungsgerippe aus Stahlrohr, mit Antidröhnmittel behandelt
- Luftpumpe
- Zusätzlich 2 überzogene Fahrgriffe

Wagen in Sonderanfertigung Modell 1010 K (Kühltruhenmodell)

Einrichtung zum problemlosen Umladen der Särge vom Wagen in die Kühltruhe.

Bestehend aus:

- Verlängerung der Rollschienen mit Übergangsstück
- Anpassen der Rollwagen an Kühltruhenwagenbreite
- Lieferung eines zweiten kugelgelagerten Rollschlittens
- Aufpreis – anpassen an **SPALT**-Piethermkühltruhen
- Aufpreis – anpassen an Kühltruhenfremdfabrikate

Sämtliche Friedhofswagen sind pulverbeschichtet.



Friedhofswagen

Modell 1016 „Favorit“

Griffstangen aus Leichtmetall, eloxiert, Rollwagen mit Rillengummi belegt, serienmäßig mit Tuchabhalter, Wälzlageräder und Feststellbremse. Plattform schwarz pulverbeschichtet.



Modell 1017 „Standard“

Griffstangen aus Stahlrohr. Rollwagen mit Rillengummi belegt, serienmäßig mit Tuchabhalter, Wälzlageräder und Feststellbremse. Plattform schwarz pulverbeschichtet.



Modell 1018 „Triumph“

Griffbügel aus Stahlrohr, Rollwagen mit Rillengummi belegt, serienmäßig mit Tuchabhalter, Wälzlageräder und Feststellbremse, komplett mit 4 Griffen. Plattform schwarz pulverbeschichtet.



Modell 1019 „Spezial“

6 Führungsgriffe feststehend aus Stahlrohr, Rollwagen mit Rillengummi belegt, serienmäßig mit Tuchabhalter, Wälzlager und Feststellbremse. Plattform schwarz pulverbeschichtet.



Modell 1070 „Elegant“

Rahmen und Abstellfläche schwarz pulverbeschichtet, Leichtlaufräder vorn 10", hinten 17" auf Wunsch mit einfacher Feststellbremse oder Fahrbremse, hydraulisch mit Scheibenbremse oder mechanisch als Trommelbremse, Griffe aus Edelstahl, ausziehbar, mit Rollschlitten und Abstellbrett, inkl. Staufach.



Technische Beschreibungen siehe Rückseite.

Behänge in vielen Farben, mit oder ohne Stickerei lieferbar, müssen gesondert bestellt werden.



Friedhofswagen-Zubehör



Zubehör: Zugbügel, abklappbar



Zubehör: ausziehbare Griffstange



Serienmäßige Feststellbremse auf die Hinterräder wirkend



Modell „Favorit“ Sonderanfertigung Ausführung Edelstahl

Behänge und Zusatzeinrichtungen für die Modelle 1014, 1016, 1017, 1018 und 1019

Alle Behänge werden mit Nickel-Druckknopfbefestigung geliefert.

- a) Behang aus starkem Velveton, schwarz, imprägniert, mit Stickerei (Palme oder Kreuz) und mit Fransen
- b) Behang wie -a-, jedoch ohne Stickerei, nur mit Fransen
- c) Behang aus kaschiertem Kunstleder
- d) Blechverkleidung mit Verstrebungen, Abdeckhaube aus schwarzem Stoff, imprägniert

Zusätzliche Bremsen werden nur bei starkem Gefälle benötigt, normalerweise reicht die serienmäßig eingebaute Feststellbremse

Seilzugbremse auf ein Rad wirkend

Seilzugbremse auf zwei Räder wirkend

Nabenbremsen auf beide Hinterräder wirkend

Hydraulische Scheibenbremsen auf beide Hinterräder wirkend

Hinterräder auf Kugellager laufend

Dreipunktaufhängung der Karosserie (nur bei Lieferung mit Nabenbremse)

Aufpreis bei Sondergrößen (Breite oder Höhe kleiner und größer)

Aufpreis für abnehmbare Deichsel

Aufpreis für Vorderräder 100 x 400 mm

Technische Daten für die Modelle 1016, 1017, 1018 und 1019

Schwere Stahlkonstruktion, vier luftbereifte Räder, vorne Lenkrollen 260 x 85 mm, in Kugellager laufend, hinten Räder 400 x 100 mm in Wälzlager laufend. Abdeckplatte (Spanplatte V100) belegt mit verzinktem Blech, schwarz pulverbeschichtet, Rollschlitten läuft auf kugelgelagerten Hartgummirollen Feststellbremse auf beide Hinterräder wirkend.

Behänge sind leicht abknöpfbar.

Maße:

Höhe 65 cm (jede andere Höhe ab 53 cm ist ebenfalls lieferbar)

Breite 85 cm (jede andere Breite ab 70 cm ist ebenfalls lieferbar)

Länge 212 cm



Zellenbahrwagen Modell „I020“

Seit vielen Jahren bestens in der Praxis bewährt

Modell I020

Der spezielle Zellenbahrwagen für die offene Aufbahrung.

- Mit vier gummibereiften Lenkrollen, davon eine mit Lenksperre (für Einmann-Bedienung erforderlich), Feststellbremse auf zwei Räder wirkend
- Kratzfeste Leitoplan-Kunststoffplatte
- Kunststoffstoßkante
- auf Wunsch mit Metallstoßkante
- Gute Verarbeitung
- Robuste Konstruktion
- Günstiger Preis



Standard mit je 4 Lenkrollen Ø 100 mm, davon 2 feststellbar

Auf Wunsch Lenkrollen Ø 150 mm und Ø 200 mm lieferbar

Abstellplatte Kunststoffbeschichtet, schwarz

Ringsum ABS-Stoßkante, schwarz

Maße für Modell I020/1 bis I020/4

75 cm breit

210 cm hoch

50 cm hoch

Wir fertigen auch nach Ihren Maßangaben.

Zubehör

I020/KZ.I Kopfteil aufsteckbar

I020/SZ.I Stoßkanten aus Metall

I020/FZ.I Fahrbügel aufsteckbar

I020/RZ.I Rollschlitten mit Schienen

I020/22 Z.I Behang aus imprägniertem Velveton mit Stickerei

I020/22 Z.2 Behang aus imprägniertem Velveton ohne Stickerei

Behänge lieferbar in den Farben schwarz, lila, grau, weinrot.

Wahlweise ohne Stickerei oder mit Kreuz/Palme bzw. Weinrebe/modernes Kreuz

Alle Modelle sind mit Behangspanner ausgerüstet. Dadurch hängt der Behang immer straff. Der Stahlrohr-Unterbau ist mattschwarz lackiert.



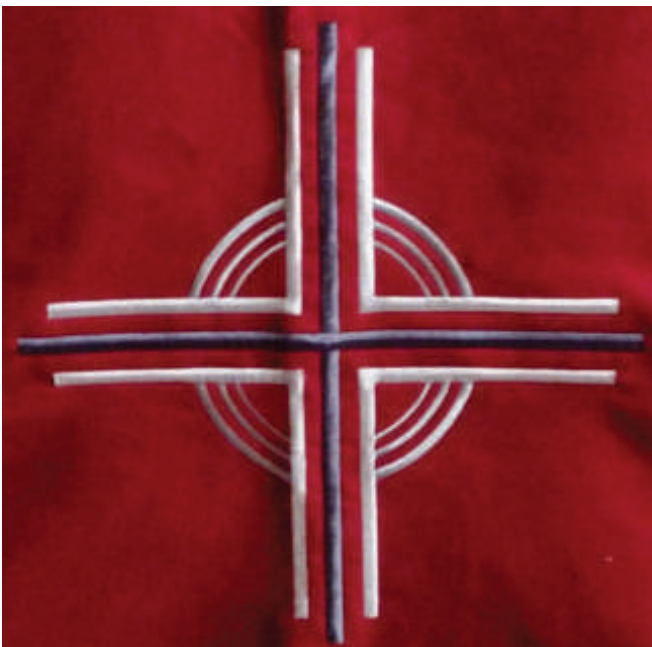
Stickereien

Behänge / Katafalkdecken

Stickerei für die langen Seiten (Längsseiten):



Stickerei für die kurzen Seiten (Kopfseiten):



Die Stickereien sind natürlich auf allen Velveton-Farben erhältlich.



Kranzwagen Modell „I 028“



Dekorativer Kranzwagen Modell I 028/0 K

Mit 23 Kranzhaken und zwei Ablageflächen aus Edelholz

Maße:

Länge	190 cm
Breite Unterbau	80 cm
Gesamt	100 cm
Höhe	180 cm



Luftbereifte Räder auf Rollenlagern laufend, vorne Lenkrollen 260 x 85 mm, hinten 400 x 100 mm, mit Zugdeichsel und Feststellbremse.

Lackierung: schwarz pulverbeschichtet

Auf Wunsch kann dieser Kranzwagen mit Urathon-Reifen ausgestattet werden. Absolut pannenfrei!



Zugdeichsel mit umsteckbaren Handgriff

Die Feststellbremse wird geschlossen, indem die Zugdeichsel nach oben gestellt und mit dem Haken arretiert wird.



Kranzwagen Modell „I027/0 K“



Der Kranzwagen Modell I027 eignet sich besonders gut zum Aufhängen der Kränze vor der Trauerfeier. Durch die großen luftbereiften Räder und die leichte Bauart können Sie die Kränze mit diesem Wagen mühelos zum Grab transportieren, ohne noch umladen zu müssen. Mit dem Wagen können ca. 16 Kränze transportiert werden.

Technische Daten:

Stahlrohrkonstruktion 175 cm hoch, 200 cm lang, mit Deichsel. Die oberen Kranzhaken sind verschiebbar, die unteren schwenkbar

Lackierung: anthrazit pulverbeschichtet

Räder:

Vorne luftbereifte Lenkrollen 260 x 85 mm

Hinten luftbereifte Bockrollen 260 x 85 mm

Auf Wunsch kann dieser Kranzwagen mit Urathon-Reifen ausgestattet werden.

Absolut pannenfrei!



Der untere Wagenrahmen ist mit Stahlgitter ausgestattet. Hier können z.B. Blumenschalen, Gestecke oder ähnliches abgelegt werden.



Grabverbauelemente

Modell Universal Typ „3070 U“



Schalungstafel, 3070/U (Abb. 1), aus gekantetem Stahlblech, 28 cm hoch, 3,5 cm dick, 190 bis 240 cm lang, Standardlänge = 220 cm, lieferbar in lackiert, verzinkt oder Aluminium, Gewicht 15 kg bzw. 9 kg



Stirnschalung, 3070/UI2 (Abb. 2), stufenlos ausziehbar von 60 - 100 cm, 28 cm hoch, 3,5 cm bzw. 4 cm dick, lieferbar in lackiert, verzinkt oder Aluminium, Gewicht 8 bzw. 4 kg



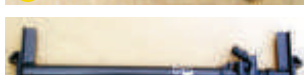
Stirnschalung, 3070/UI4 (Abb. 3), wie vor, jedoch mit fest eingebauter Spannstrebe, Gewicht 11 kg bzw. 7 kg



Spannstrebe, 3070/UI (Abb. 4), Normalausführung, Spannbereich 70 - 100 cm, Ausführung lackiert



Spannstrebe, 3070/U6 (Abb. 5), Normalausführung, mit Einschiebefuß, Spannbereich 70 - 110 cm, Ausführung lackiert



Spannstrebe, 3070/U2 (Abb. 6), mit breitem Fußstück, Spannbereich 70 - 100 cm, Ausführung lackiert



Heftstift, 3070/8R (Abb. 7), zur vorübergehenden Befestigung der Schalungstafeln, Länge 20 cm oder 30 cm, lieferbar in lackiert oder verzinkt



Spann- und Lösehebel (Abb. 8) 3070/15 zur Spannstrebe



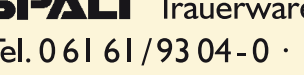
Lösestange (Abb. 9), für den Ausbau der Schalung vom Grabrand aus, lieferbar in lackiert oder verzinkt



Transportwagen, (Abb. 10) klein, für 8 Schalungstafeln und Spannstreben, lieferbar in lackiert oder verzinkt



Transporthalter, klein, für 8 Stirnschalungen, lieferbar in lackiert oder verzinkt



Transportwagen, groß, für 12 Schalungstafeln und Spannstreben, lieferbar in lackiert oder verzinkt

Transporthalter, groß, für 12 Stirnschalungen, lieferbar in lackiert oder verzinkt

Grabverbau Modell Universal

Geeignet für Hand- und Baggerbetrieb



Fotos aus der Praxis!

SPALT-Universal-Grabverbau. Seit Jahrzehnten auf über 2000 Friedhöfen in Deutschland und im benachbarten Ausland im Einsatz. Mit weniger sollten Sie sich nicht zufrieden geben. Qualitäts-Grabverbau, der keine Wünsche offen lässt!

Fragen Sie bei uns an, wir beraten sie gerne. Oder vereinbaren Sie einen Termin mit einem unserer Außendienstmitarbeiter. Er führt auf Wunsch die Geräte bei Ihnen auf dem Friedhof kostenlos und unverbindlich vor.

Die Sicherheit Ihres Personals sollte oberstes Gebot sein! Vertrauen Sie deshalb auf SPALT-Grabverbauelemente. Tausendfach bewährt und seit vielen Jahren bestens in der Praxis eingesetzt.

Stabile, verwindungsfreie Konstruktion. Geprüft und mit dem GS-Zeichen versehen.

- Handliche Einmannbedienung
- Blitzschneller Ein- und Ausbau
- Für Hand- und Baggerbetrieb
- Niedrige Einzelteilgewichte
- Rückseite mit Krallsicherung gegen Verrutschen



Grabmatten



Grundsätzlich wird zwischen drei Grabmatten-Varianten unterschieden:

- Grabmatten mit ausgelegtem Rand (siehe Foto oben links)
- Grabmatten einhängbar (mit Haken und Ösen) in Laufroste (siehe Foto unten)
- Grabmatten für Urnengräber (siehe Foto oben rechts)

Standardmaße können Sie unserer Preisliste entnehmen.

Wir fertigen Ihre Grabmattengarnituren nach Wunsch.



Sarg-Versenkgeräte / Urnen-Versenkgeräte



Urnenversenkzange 4074

erleichtert das Versenken ins Urnengrab, aus Stahlrohr und Flacheisen, Greifer mit Gummibelag, mit Gummigriff versehen.

Farbe: anthrazit, pulverbeschichtet



Erdbohrer Nr. 4076

Das Ausheben der Urnengräber geschieht mit dem Handerdbohrer in nur wenigen Minuten.

Ausführung: verzinkt mit Holzgriff

Bohrloch 300 mm Ø

Bohrloch 250 mm Ø

1000 mm lang



Urnennetzze Nr. 4073

zum Versenken von Urnen in das Grab, Netz verbleibt mit der Urne in der Erde. Aus schwarzem Netzgeflecht von 1 mm, 40 mm Maschenweite, ca. 58 cm lang, mit 60 cm langer Versenkkordel



Erdlochausheber Nr. 6407

Jumbo Gesamtlänge ca. 1700 mm

Größe: 210 x 150/110

220 x 190/150

Gewicht ca. kg je Stück mit Stiel

5,700 6,500

Loch- Ø 110/280 150/320